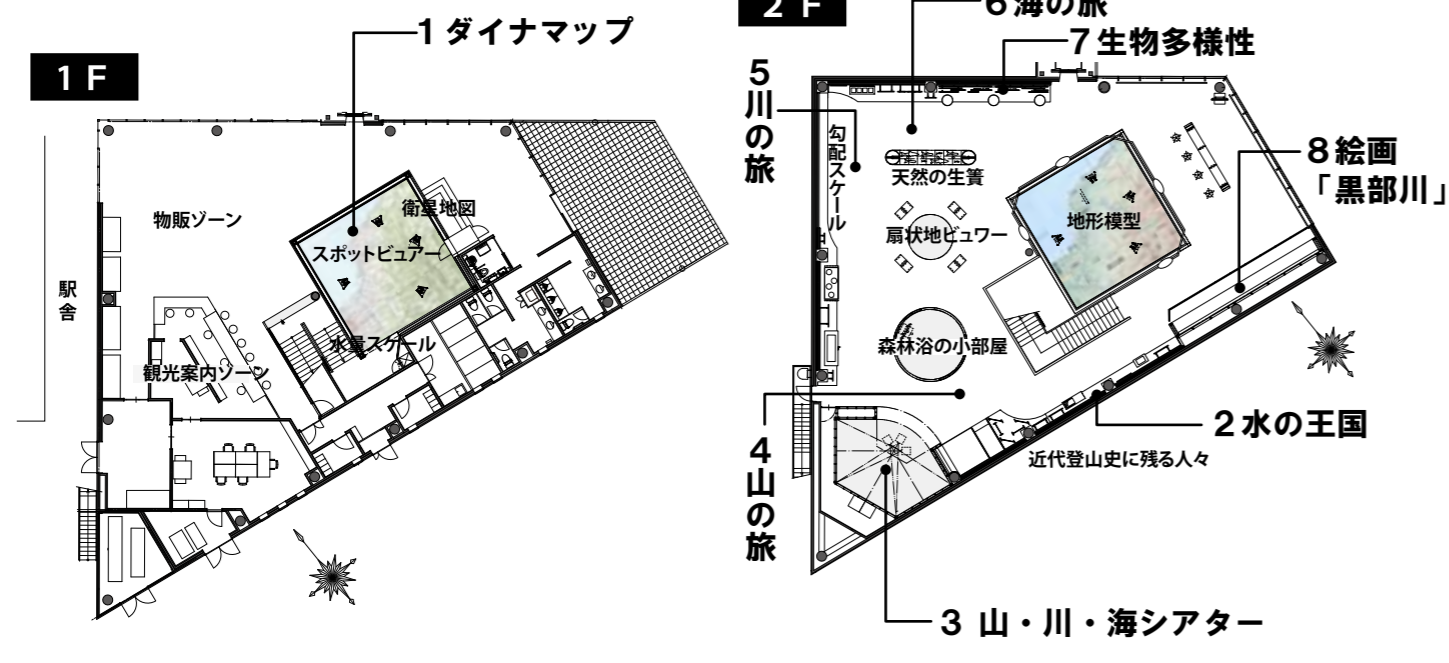


■平面計画



■地域観光ギャラリーコンセプト

観光で訪れる人々を中心に、豊富な観光情報と地域の見所を紹介する展示を提供します

■地域観光ギャラリー外観イメージ図



■地域観光ギャラリー整備スケジュール

項目	平成24年度	平成25年度	平成26年度	開業
建屋	実施設計	建築工事		
展示空間	実施設計	展示委託		

(仮称) 地域観光ギャラリー 展示空間概要

平成25年3月

■展示コンセプト

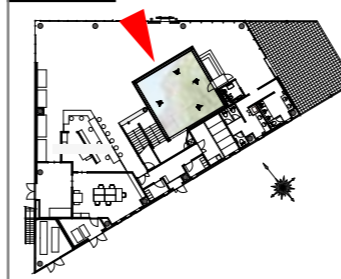
地球を旅するためのミュージアム

フィールドミュージアムを旅すれば地球のダイナミズムが体感できる！日本の姿が実感できる！！

●地球のダイナミズムがどのように「水の王国」の特徴を作り上げたかを、山・川・海スポットで紹介するとともに、そこで生きる人々の歴史や暮らしを紹介します。

※山・川・海スポット＝フィールドミュージアムにおける地球のダイナミズムを実感できるスポットを意味する言葉として使用します。

1 F



1 ダイナマップ

地球が生んだ高度差4,000メートルの水の王国を実感

●フィールドミュージアムの全体像や広がり、4,000mの高度差を直感的に伝えます。また、情報機器等を用いてフィールドミュージアムの各スポットの情報や地域情報等を提供することで観光客の便宜を図り、地域の人々が地域を再発見するきっかけを提供します。

1階



■地形模型

●新川地区全域を表す地形模型を中空に設置する。海方向から立山連峰方向の高さを見ることができるようになる。

■航空地図

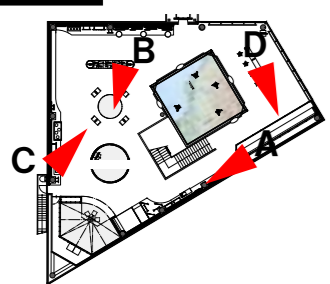
●新川地区全域を表す航空地図を床面に表す。

■スポットビューアー

●地図にかざすと、スポットの情報が画面上に現れる装置を設置する。提供するスポット情報は200ヶ所程度とする。



2F



## 2 水の王国

新川地区には豊かな水資源があることにきづく

- 黒部市を含む新川地区の特徴は、水資源の豊かさであることにきづいてもらいます。



山のイメージ写真

**森林浴の小部屋**  
クロベ杉やブナの木漏れ日に囲まれた癒しの空間を演出する。

山・川・海シアター

## 3 山・川・海シアター 地球のダイナミズムを実感

- 地球の形成の中でフィールドミュージアムの骨格となる地形が生まれ、モンスーン気候の影響を受けた水循環が地形を仕上げたことを伝えます。併せて日本の特徴の縮図とも言えるこの地域で日本を知ることができることも伝えます。また、フィールドミュージアムの四季折々の姿をかいまみる事ができる映像も用意します。



絵画「黒部川」

## 8 絵画「黒部川」 力強い水の流れを実感

- 2002年から8年間に亘ってパリのユネスコ本部事務局長・専用レセプションルームに飾られ、2010年に黒部市に寄贈された、黒部市出身の画家、戸出喜信氏の大作「黒部川」を紹介します。

## 6 海の旅

富山湾の海スポットや豊かな水産資源を実感

- 富山湾の特性や、海でみられる海スポット、豊かな水産資源を紹介し、日本でも恵まれた海洋環境であることを伝えます。



**勾配スケール**  
黒部川がいかにか急流河川であるかを、世界の川と比較し紹介する。

海のイメージ写真

動植物のイメージ写真

**扇状地ビューワ**  
黒部川扇状地の広がりや形の美しさを紹介する。また、黒部川の川筋が大きく変化したことを紹介する。

## 7 生物多様性 動植物の多様性を実感

- フィールドミュージアムに棲息する多様な動植物を紹介し、この地域ならではの特徴を伝えます。

## 4 山の旅 立山・黒部の山スポットや山と人の歴史を実感

- 立山・黒部の山岳地帯で見ることができる地球のダイナミックな活動の痕跡や、人と山の歴史を紹介し、山の旅の深め方を伝えます。



**近代登山史に残る人々**  
測量登山、黒部の父と呼ばれた冠松次郎、近代登山を支えた立山や山岳ガイドについて紹介する。

山のイメージ写真

**森林浴の小部屋**  
クロベ杉やブナの木漏れ日に囲まれた癒しの空間を演出する。

川のイメージ写真

山・川・海シアター

**扇状地ビューワ**  
黒部川扇状地の広がりや形の美しさを紹介する。また、黒部川の川筋が大きく変化したことを紹介する。

河原の石

## 5 川の旅 黒部川の川スポットや歴史、水と共に生きる暮らしを実感

- 黒部川の特性や、流域で見ることのできる水の流れが作りだした川スポット、川と人の歴史、水と共に生きる暮らしを紹介し、黒部が水の王国であることを伝えます。